

**ETT HELHETSKONCEPT**

# ***FiberGruppen***

***Vi bygger infrastruktur***



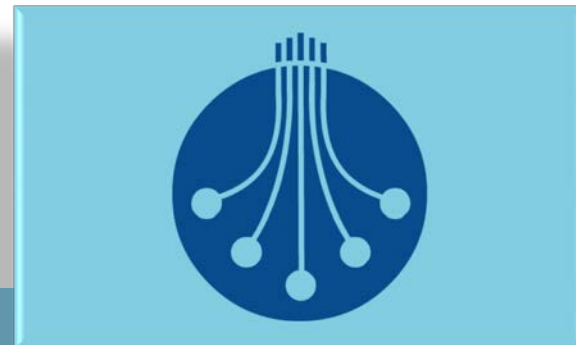
**Experten på fiber**

## VAD ÄR FIBER?

Fiber är en kabeltyp där man använder optiskt ljus för dataöverföring i stället för elektriska pulser. I dagens läge begränsas överföringskapaciteten av den teknik som finns i ändarna på fibern.

Tekniken möjliggör blixtsnabb uppkoppling, både vid nedladdning och uppladdning samt påverkas inte av avståndet till station på samma sätt som ADSL - bredbandsuppkoppling via telefonjacket / kopparnätet.

Fiber kommer på sikt ersätta kopparnätet då den har fler fördelar och bättre framtidsutsikter. Regeringen har satt ett nationellt mål på att fiber ska täcka 90% av landet innan år 2020.

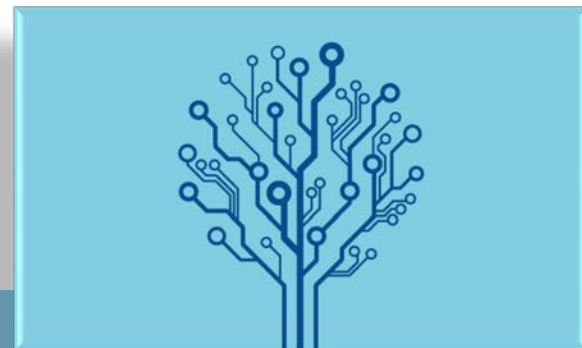


## VILKA ÄR FIBERGRUPPEN?

Fibergruppen är en partner till TeliaSonera och Skanova Access.

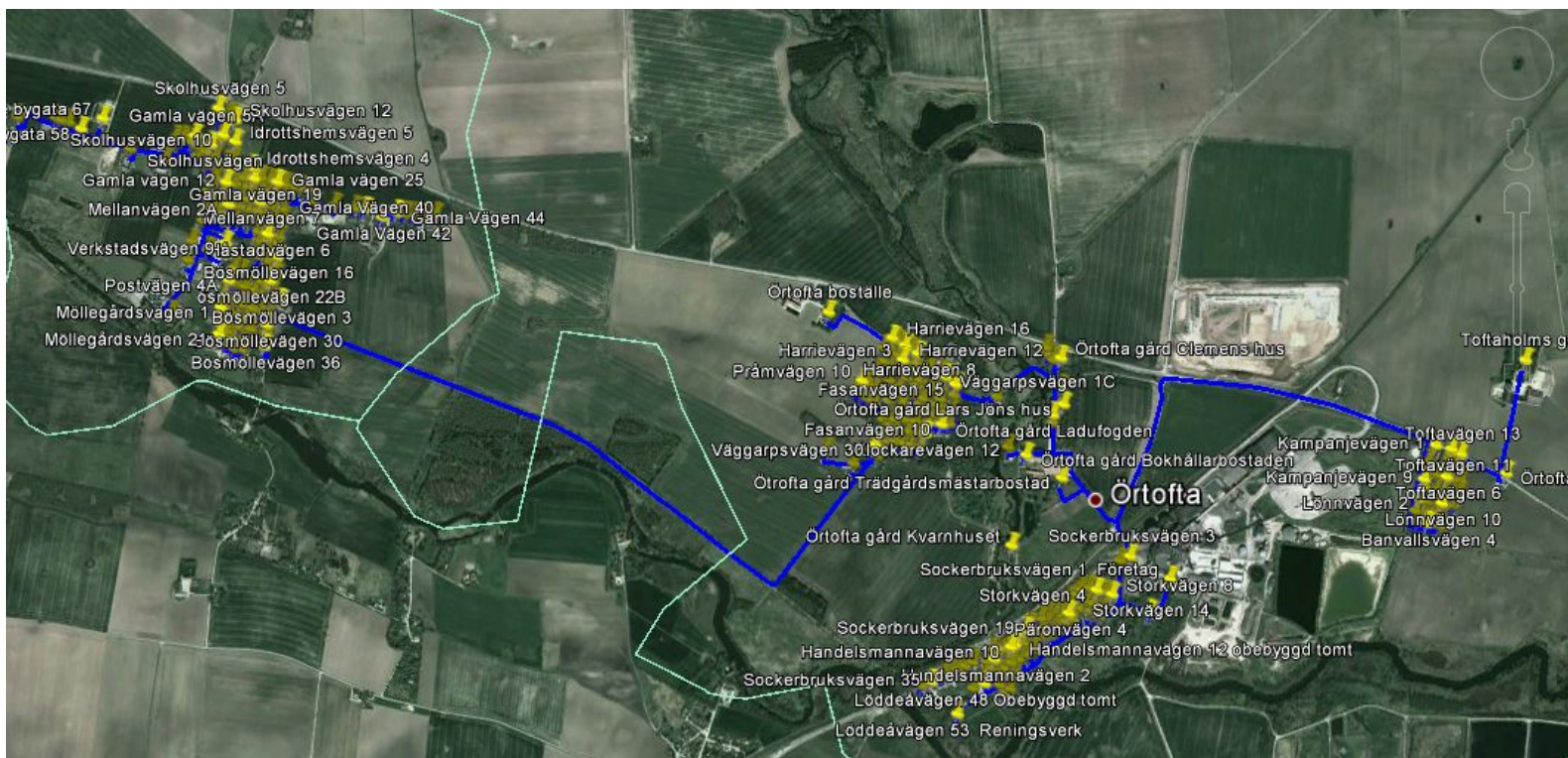
Vi hjälper till med hela processen, från administration och ekonomi till teknisk byggnation och slutredovisningar.

Vi är er kompletta partner ända tills ni har en fungerande fiberanslutning i Er fastighet.



# FIBER TILL Örtofta

- Minsta anslutningsgrad inom inringat område: **55 %**
- Anslutningsavgift: **17 900 kr**



## VAD GÖR FIBERGRUPPEN?

- Fibergruppen erbjuder sig att hjälpa Er **samordna byggnationen**.
- Fibergruppen sköter kontakterna med **Telia** och **Skanova**.
- Fibergruppen sköter **allt inom byggnation och grävning**, såsom projektering, utredning av ev. befintlig kanalisation, grävning, svetsning och blåsning, grävning på tomt, **installation** i hemmet samt **kontroll** av fiberjack.
- Fibergruppen hjälper byalagen med avtal mot **kommunikationsoperatör** i nätet.
- Vi **informerar, sköter ekonomi, administration, markavtal** o s v.
- Vi skapar **kartunderlag** där alla fastigheter finns markerade.
- Vi överlåter nätet till **Skanova** för säker och bekymmersfri service och drift.
- Allt ingår där vi blir Er **kompleta partner** under hela processen.



## REFERENSER

Fibergruppen har samarbete med ett flertal kommuner och lämnar gärna ut referenser och information om pågående projekt och samarbeten vid efterfrågan.





## KALKYL

Avgörande faktorer då det bestäms vilka hus man har möjlighet att inkludera i projektet:

- Avstånd mellan hus
- Eventuell befintlig kanalisation
- Antal meter asfalt
- Antal meter mjukmark
- Avstånd till fiber
- Svåra hinder berg, diken, fornminnen, m m

Allt sammanställs till en byggnationskalkyl.



## ÖPPET FIBERNÄT

Efter att fiberjacket har fått uppkopplingsignal kan slutkunden välja vilken operatör och vilka tjänster denne önskar via den öppna kommunikationsoperatören Zitius ([www.zitius.se](http://www.zitius.se)).





## INFORMATION TILL OMRÅDET

Information och kommunikation mellan Fibergruppen och området sker helst via en lokal person som agerar områdesansvarig.

På det viset får alla samma information.



## BYGGSTART

Efter uppnådd anslutningsgrad om **55%** enligt intresselistan startar vi byggnation.

Därefter kommer skarpa beställningsformulär med svarskuvert skickas ut till alla som anmält intresse.



## BYGGNATION

Material och byggsätt följer Skanovas krav och besiktas löpande.

Skanovas verksamhet är reglerad av statliga Post och Telestyrelsen, PTS, för att långsiktigt trygga funktion och prissättning för slutanvändaren av fiberuppkopplingen.

Fibergruppen kommer besöka husen vid två tillfällen.

- För att se över grävning på tomt i samråd med boende och få tomtavtal undertecknade.
- För att borra i vägg, installera samt kontrollera utrustning.

# UTRUSTNING



## DRIFTSÄTTNING

- När ett område är färdigbyggt så driftsätts nätet
- Kontroll sker så att allt fungerar hos respektive fastighetsägare
- Mätning och dokumentering av hela fibernätet



## BESIKTNING

När installationen är helt klar sker överlämnande av nät till Skanova för långsiktigt ägande, säker drift och underhåll.

- Besiktning
- Överlämning av dokumentation

